

iXCOM-CMD

Oprogramowanie do jednostek inercjalnych iMAR.
Dostępne dla systemu MS Windows oraz LINUX.



wyróżniki

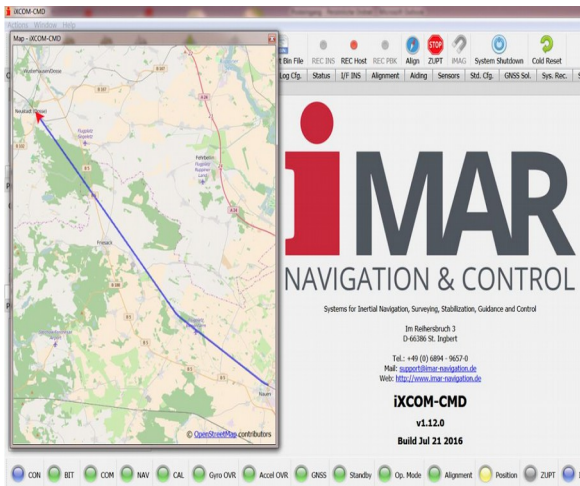
- funkcje konfiguracji
- funkcje wizualizacji danych
- funkcje operacyjne - także na tle mapy
- dostępny także dla LINUXa

kluczowe zalety

- funkcja zapisu predefiniowanych setupów
- interfejs konfigurowalny poprzez SDK
- opcja współpracy z MatLab

zastosowania

- praca z jednostkami iMAR (głównie iNAT)



funkcje: konfiguracja

układ ekranu

wybór logów do zapisu

konfiguracja jednostki IMU

konfiguracja dodatkowych sensorów (GNSS itp)

wybór trybu alignment

konfiguracja ZUPT i detektora ruchu

funkcje: wizualizacja

wybór danych do wizualizacji

wykresy czasu rzeczywistego i wartości numeryczne

widok pozycji na mapie

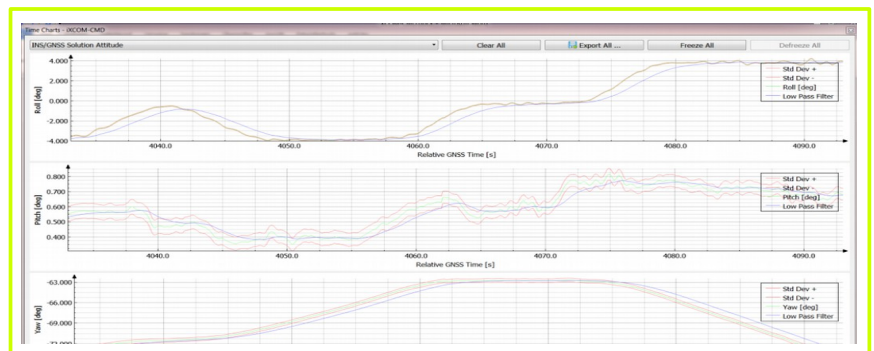
zintegrowany konwerter danych

funkcje: operacje

transmisja danych i zarządzanie pamięcią

zarządzanie kalibracją (Alignment)

wbudowany serwer FTP



wykres Roll/Pitch/Yaw